

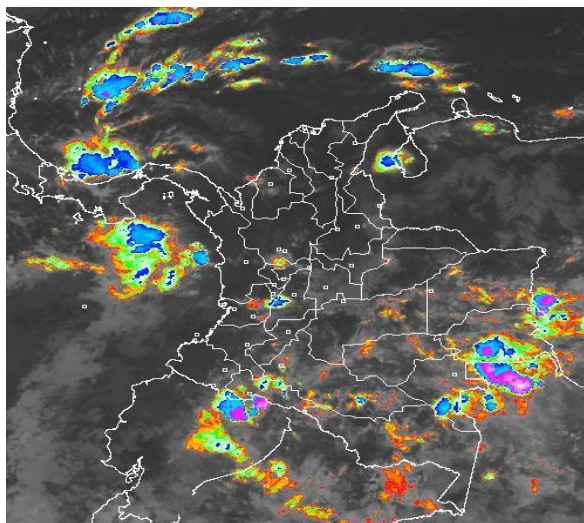
El IDEAM comunica al Sistema Nacional de Gestión del Riesgo (SNGR) y al Sistema Nacional Ambiental (SINA)
Bogotá D. C., lunes 26 de noviembre de 2012
Hora de actualización 12:00 m.

CONDICIONES HIDROMETEOROLÓGICAS ACTUALES

Aunque durante el fin de semana se presentó un descenso significativo de precipitaciones en amplios sectores del Territorio nacional, el inicio de la semana estará precedido por precipitaciones entre ligeras y moderadas sobre el Occidente de la zona Andina y en las regiones Pacífica y Amazónica, en horas de la tarde y de la noche, con cielo entre parcial y mayormente nublado a lo largo de la jornada. **ALERTA ROJA** por incendios de la cobertura vegetal en algunos sectores de la Orinoquia. **ALERTA ROJA** por deslizamientos de tierra en varios sectores de alta pendiente de Antioquia y Caldas.

IMAGEN SATELITAL

Imagen GOES - 13 * 26 de noviembre de 2012 * Hora 8:45 a. m. HLC



PRONÓSTICO CONDICIONES METEOROLÓGICAS ESPECIALES

ÁREA DEL VOLCÁN CERRO MACHIN

En la mañana cielo seminublado con lloviznas. Después del mediodía aumento de nubosidad con lluvias moderadas.

INGEOMINAS lo reporta en **NIVEL AMARILLO (III): CAMBIOS EN EL COMPORTAMIENTO DE LA ACTIVIDAD VOLCANICA**. 4.80 -75.62

ELEVACIÓN (pies)	DIRECCIÓN	VELOCIDAD	
		NUDOS	KPH
10,000	ESTE	5	9
18,000	ESTE	15 - 20	28 - 37
24,000	ESTE	20 - 25	37 - 46
30,000	ESTE	20 - 25	37 - 46

ÁREA DEL VOLCÁN NEVADO DEL HUILA

En la mañana cielo parcialmente nublado con tiempo seco. En la tarde y noche son probables algunas lluvias ligeras.

INGEOMINAS lo reporta en **NIVEL AMARILLO (III): CAMBIOS EN EL COMPORTAMIENTO DE LA ACTIVIDAD VOLCANICA**. 2.92 -76.05

ELEVACIÓN (pies)	DIRECCIÓN	VELOCIDAD	
		NUDOS	KPH
10,000	ESTE	5 - 10	9 - 18
18,000	ESTE	20	37
24,000	ESTE	25 - 30	46 - 56
30,000	ESTE	25 - 30	46 - 56

ÁREA DEL VOLCÁN GALERAS

En la mañana, cielo parcialmente nublado con lloviznas. En la tarde aumento de nubosidad con lluvias de variada intensidad.

INGEOMINAS lo reporta en **NIVEL AMARILLO (III): CAMBIOS EN EL COMPORTAMIENTO DE LA ACTIVIDAD VOLCANICA**. 1.55 -77.37

ELEVACIÓN (pies)	DIRECCIÓN	VELOCIDAD	
		NUDOS	KPH
10,000	ESTE	5	9
18,000	ESTE	15 - 20	28 - 37
24,000	ESTE	15 - 20	28 - 37
30,000	ESTE	25 - 30	46 - 56

ÁREA DEL VOLCÁN NEVADO DEL RUIZ

Cielo entre parcial y mayormente nublado con lluvias de variada intensidad, las más fuertes se esperan para la tarde.

INGEOMINAS lo reporta en **NIVEL AMARILLO (III): CAMBIOS EN EL COMPORTAMIENTO DE LA ACTIVIDAD VOLCANICA**. 4.89 -75.32

ELEVACIÓN (pies)	DIRECCIÓN	VELOCIDAD	
		NUDOS	KPH
10,000	ESTE	5	9
18,000	ESTE	15 - 20	28 - 37
24,000	ESTE	20 - 25	37 - 46
30,000	ESTE	20 - 25	37 - 46

LO MÁS DESTACADO

ALERTA ROJA. PARA TOMAR ACCIÓN **ALERTA NARANJA. PARA PREPARARSE** **ALERTA AMARILLA. PARA INFORMARSE**

- En el Territorio nacional tendieron a incrementarse las precipitaciones, especialmente en sectores de las regiones Caribe y Andina, incluido el Piedemonte llanero, alcanzando el mayor volumen en el aeropuerto Los Cedros de Apartado, en el municipio de Carepa, con 216.2 mm.
- ALERTA ROJA** debido a la amenaza muy alta por incendios de la cobertura vegetal en algunos sectores de la Orinoquia.
- ALERTA ROJA** por deslizamientos de tierra en varios sectores inestables de ladera la Región Andina.
- ALERTA NARANJA** para el río Atrato y sus principales afluentes en la cuenca media y baja, por incrementos recurrentes en sus niveles en los últimos días y valores en el rango alto.

TEMPERATURAS MÁXIMAS

A continuación se relacionan los municipios donde se presentaron temperaturas iguales o superiores a 35.0°C:

DEPARTAMENTO	MUNICIPIOS
BOLIVAR	Zambrano (35.0°C) y María la Baja (35.0).
CESAR	Valledupar-Guaymaral (37.4°C) y Valledupar-Villa Rosa (35.4°C).
META	Puerto Lleras (35.6°C).
SANTANDER	Sabana de Torres (35.8°C) y Capitanejo (35.6°C).
TOLIMA	Armero (35.8°C) y Ambalema (35.2°C).

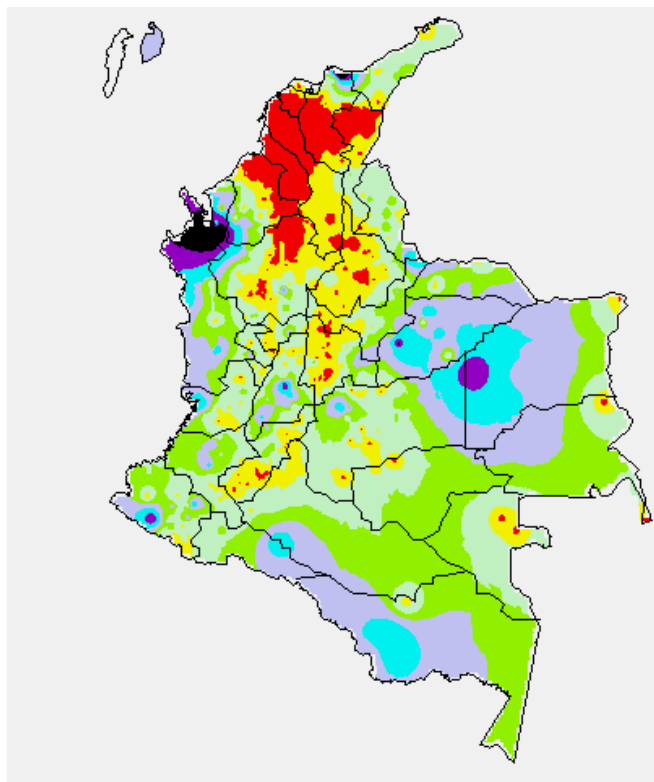
PRECIPITACIONES

A continuación se relacionan los municipios donde en las últimas 24 horas se registraron precipitaciones iguales o superiores a 20.0 mm:

DEPARTAMENTO	MUNICIPIOS
AMAZONAS	La Chorrera (35.5)
ANTIOQUIA	Carepa-Apto Los Cedros (216.2), Carepa-Tulenapa (127.0), Turbo (47.0), Apartado (39.0) y Alejandría (33.6).
CASANARE	Aguazul (68.3), Aguazul-San José (35.0) y Yopal (32.4).
CHOCÓ	Condoto (38.0) y Bahía Solano (34.0).
MAGDALENA	Santa Marta-Guachaca (126.0).
META	El Dorado (36.0).
NARIÑO	Barbacoas (61.2) y La Unión (32.5).
NORTE DE SANTANDER	Toledo-Campo Hermoso (39.0) y Toledo-Tunebia (31.0).
TOLIMA	Valle de San Juan (55.0).
VICHADA	Cumaribo (54.0).

MAPA DE PRECIPITACIÓN DIARIA

Desde las 7:00 a.m. del domingo 25 de noviembre hasta las 7:00 a.m. del lunes 26 de noviembre de 2012



0.0 mm	0.1 a 1.0 mm	1.1 a 5.0 mm	5.1 a 10.0 mm
10.1 a 20.0 mm	20.1 a 40.0 mm	40.1 a 60.0 mm	> de 60.1 mm

ESTADO DE LOS EMBALSES

A continuación se relacionan los volúmenes útiles diarios (expresados en porcentaje) de reservas de algunos embalses de acuerdo con información consultada en XM:

EMBALSE	DEPARTAMENTO	VOLUMEN ÚTIL DIARIO (%)
MIEL I	Caldas	77.63
MIRAFLORES	Antioquia	88.68
EL PEÑOL	Antioquia	86.74
PLAYAS	Antioquia	102.79
PORCE II	Antioquia	11.13
PORCE III	Antioquia	55.12
PUNCHINÁ	Antioquia	57.43
RIOGRANDE 2	Antioquia	88.35
SAN LORENZO	Antioquia	86.63
TRONERAS	Antioquia	11.20
URRÁ I	Córdoba	86.33
AGREGADO BOGOTÁ	Cundinamarca	81.60
BETANIA	Huila	74.89
MUÑA	Cundinamarca	79.01
PRADO	Tolima	55.29
CHUZA	Cundinamarca	73.95
ESMERALDA	Boyacá	94.19
GUAVIO	Cundinamarca	79.46
ALTO ANCHICAYÁ	Valle del Cauca	58.48
CALIMA 1	Valle del Cauca	69.66
SALVAJINA	Cauca	17.33
NEUSA	Cundinamarca	75.52
SISGA	Cundinamarca	82.52
TOMINÉ	Cundinamarca	82.56

PRONÓSTICO METEOROLÓGICO

REGIÓN	PRONÓSTICO
SABANA DE BOGOTÁ	<p>LUNES: Durante la mañana se prevén condiciones nubosas a lo largo de la Sabana, con precipitaciones ligeras sobre la zona Oriental y Norte tanto de la Ciudad como de la Sabana. En horas de la tarde fortalecimiento de la nubosidad y lluvias entre ligeras y moderadas principalmente al Noroccidente de la Sabana y el Oriente de la ciudad. La temperatura máxima del aire se estima en 20°C.</p> <p>MARTES: Se prevé cielo parcialmente cubierto con lluvias ligeras y dispersas principalmente en las horas de la tarde y de la noche en el Noroccidente de la Sabana y el Oriente de la ciudad.</p>
ANDINA	<p>LUNES: En la mañana se prevé cielo entre parcial y mayormente nublado a lo largo de la región con precipitaciones ligeras sobre el Eje Cafetero, Altiplano Cundiboyacense, Tolima y Huila. En las horas de la tarde y de la noche fortalecimiento de la nubosidad a lo largo de la región con precipitaciones ligeras hacia el Norte de Cundinamarca, lluvias moderadas en los Santanderes, Boyacá y lluvias entre moderadas y fuertes sin descartar la presencia de actividad eléctrica sobre Antioquia, Eje Cafetero, Valle, Cauca y Nariño.</p> <p>MARTES: Durante la jornada se espera nubosidad variable con cielo entre parcialmente nublado y mayormente nublado. Se estiman lluvias moderadas en Antioquia, Eje Cafetero y los Santanderes; precipitaciones de ligeras a moderadas en Tolima, Altiplano Cundiboyacense y Oriente de Valle y Cauca.</p>
CARIBE	<p>LUNES: Durante horas de la mañana, se prevé cielo parcialmente nublado con presencia de lluvias ligeras y dispersas en el Sur de Bolívar, Sucre, Córdoba y el Golfo de Urabá. En la tarde y noche se espera un aumento de la nubosidad con precipitaciones de carácter moderado a lo largo de la región las más intensas en el Sur de Bolívar, Atlántico, Magdalena, Cesar y La Guajira. No se descarta actividad eléctrica y rachas de viento en los momentos de lluvia intensa.</p> <p>MARTES: A lo largo del día se mantendrán condiciones de cielo parcialmente nublado, con precipitaciones principalmente en las horas de la tarde y de la noche, las más intensas en sectores de Cesar, en las Estribaciones de la Sierra Nevada de Santa Marta y de menor intensidad en Bolívar, Magdalena, Atlántico, Córdoba y Sucre.</p>
ARCHIPIÉLAGO DE SAN ANDRÉS, PROVIDENCIA Y SANTA CATALINA	<p>LUNES: Se prevé a lo largo del día condiciones de cielo mayormente nublado con lluvias entre moderadas y fuertes a lo largo del archipiélago de San Andrés y Providencia, las precipitaciones más significativas se concentraran terminando la tarde e iniciando la noche.</p> <p>MARTES: A lo largo del día se prevén condiciones de cielo nublado con lluvias en horas de la tarde y de la noche, salvo en algunas horas de la mañana, donde se estima tiempo seco.</p>
MAR CARIBE	<p>LUNES: En el transcurso de la jornada se estima nubosidad variada con precipitaciones entre ligeras y moderadas a lo largo del Mar Caribe, las precipitaciones más significativas en sectores cercanos al litoral de Bolívar, Atlántico, Magdalena y La Guajira.</p> <p>MARTES: Cielo parcialmente nublado con presencia de precipitaciones moderadas principalmente frente a las costas de Córdoba, Sucre y en el Golfo de Urabá.</p>
PACÍFICA	<p>LUNES: En horas de la mañana cielo parcialmente cubierto y predominio de tiempo seco en la mayor parte de la región, a excepción del departamento del Valle del Cauca donde se estiman precipitaciones ligeras. En la tarde y noche, aumento de nubosidad acompañado de lluvias fuertes y actividad eléctrica sobre Chocó y el Oriente de los departamentos de Valle, Cauca y Nariño.</p> <p>MARTES: A lo largo de la jornada, se prevé cielo nublado con lluvias de ligeras a moderadas especialmente en Chocó y el litoral de Valle y Cauca en horas de la tarde y de la noche.</p>
INSULAR PACÍFICA	<p>LUNES: Cielo cubierto con lluvias entre moderadas y fuertes a lo largo de la jornada tanto en Gorgona como en Malpelo.</p> <p>MARTES: Se mantendrán las condiciones cubiertas, lluvias moderadas tanto en Gorgona como en Malpelo.</p>
OCÉANO PACÍFICO	<p>LUNES: A lo largo de la jornada se mantendrán las condiciones de cielo cubierto con precipitaciones de variada intensidad las más intensas sobre el Norte y Centro del área marítima.</p> <p>MARTES: Durante la jornada se prevé abundante nubosidad con precipitaciones entre ligeras y moderadas aguas adentro de la zona Norte y Centro.</p>

REGIÓN	PRONÓSTICO
ORINOQUIA	<p>LUNES: En las horas de la mañana se prevé cielo nublado con precipitaciones ligeras sobre Casanare, Meta y Vichada. Después del mediodía se estima un fortalecimiento de la nubosidad, acompañado de lluvias entre moderadas y fuertes en Vichada y el Piedemonte Llanero del Meta. No se descarta la presencia de tormentas eléctricas en los momentos de lluvia intensa.</p> <p>MARTES: Durante la jornada se mantendrán las condiciones de cielo entre parcial y mayormente nublado con precipitaciones entre moderadas y fuertes en sectores de Meta, Vichada y lluvias entre ligeras y moderadas en el Piedemonte Llanero.</p>
AMAZONICA	<p>LUNES: En el transcurso de la jornada se prevé cielo mayormente nublado con presencia de precipitaciones entre moderadas y fuertes sin descartar la presencia de actividad eléctrica en los momentos de lluvia intensa principalmente en las horas de la tarde y primeras horas de la noche. Las lluvias más fuertes se pronostican en sectores de Amazonas, Vaupés, Putumayo y Caquetá.</p> <p>MARTES: Durante la jornada se prevé abundante nubosidad con lluvias entre moderadas y fuertes principalmente en zonas de Amazonas, Vaupés, Guainía y Guaviare. No se descarta la presencia de tormentas eléctricas en los momentos de lluvias intensas.</p>

ALERTAS VIGENTES

Para mayor información sobre el Pronóstico del Estado del Tiempo, Informes Técnicos Diarios y Comunicados Especiales, e informes de otras áreas temáticas, tales como Hidrología, Deslizamientos de Tierra e Incendios, se sugiere consultar la siguiente dirección electrónica: www.ideam.gov.co

REGIÓN CARIBE

ALERTA ROJA INCENDIOS DE LA COBERTURA VEGETAL

Amenaza **alta a muy alta** de ocurrencia de incendios de la cobertura vegetal en zonas de bosques, cultivos y pastos, localizados en los siguientes municipios y sectores aledaños:

Atlántico: Repelón
Bolívar: Zambrano y Simiti
La Guajira: Albania, barrancas, Hato Nuevo, Uribia, y Manaure

ALERTA NARANJA INCENDIOS DE LA COBERTURA VEGETAL

Amenaza **moderada a alta** de ocurrencia de incendios de la cobertura vegetal en zonas de bosques, cultivos y pastos, localizados en los siguientes municipios y sectores aledaños:

Atlántico: Puerto Colombia, Barranquilla
Bolívar: San Estallisnao, Villanueva y Carmen de Bolívar
Cesar: El Paso, La Paz, Agustín Codazzi y Valledupar
Córdoba: Lórica
La Guajira: Maicao, San Juan del Cesar
Magdalena: Sitionuevo

ALERTA AMARILLA PROBABILIDAD DE VENDAVALES

Para esta época del año es muy común la ocurrencia de vendavales por causa del tránsito de ondas tropicales; especialmente en zonas de sabana o llanura estos fenómenos atmosféricos pueden alcanzar vientos entre moderados a fuertes que podrían destear casas, tumbar árboles o postes de energía entre otros daños. El IDEAM recomienda estar muy atentos y tomar las medidas preventivas necesarias.

REGIÓN ANDINA

ALERTA ROJA DESLIZAMIENTOS DE TIERRA

Antioquia: amenaza alta por deslizamientos de tierra en áreas inestables de los municipios de Argelia, Carmen De Viboral, Cocona, Nariño, Puerto Triunfo, San Francisco, San Luis y Sonsón...
Caldas: amenaza **alta a muy alta** por deslizamientos de tierra en áreas inestables de los municipios de Samaná.
Cauca: Se pronostica amenaza moderada a baja por deslizamientos de tierra en áreas inestables en jurisdicción de los municipios de Rosas, El Tambo, La Sierra y La Sierra

ALERTA NARANJA DESLIZAMIENTOS DE TIERRA

Caldas: amenaza moderada a **alta** por deslizamientos de tierra en áreas inestables en jurisdicción de los municipios de Marquetalia, Norcasia, Pensilvania y Victoria.

ALERTA ROJA INCENDIOS DE LA COBERTURA VEGETAL

Amenaza **muy alta** de ocurrencia de incendios de la cobertura vegetal en zonas de bosques, cultivos y pastos, localizados en los siguientes municipios y sectores aledaños

Cundinamarca: Madrid, San Bernardo, Suesca, Pasca, Choachí, Mosquera, Funza, Bogotá D.C., Tenjo, Guasca, El Rosal, Sopo, Guatavita, Sesquilé, Macheta, Nemocón, Chocontá, Tausa, Sutatausa, Cucunubá, Villapinzón, Ubaté, Lenguaque, Carmen de Carupa, Fúquene, Susa y Subachoque
Boyacá: Ubita, Turmequé, Tibaná, Nuevo Colon, Jenesano, Ramiriquí, Ventaquemada, Viracachá, Cucaita, Ráquira, Cuitiva, Pesca, Iza, Oicatá, Cómbita, Susacón, Samacá y Tota
Santander: Capitanejo, San Miguel, San Gil, Concepción, Cerrito
Norte de Santander: San Cayetano, Pamplona y Cúcuta

ALERTA NARANJA INCENDIOS DE LA COBERTURA VEGETAL

Amenaza **moderada a alta** de ocurrencia de incendios de la cobertura vegetal en zonas de bosques, cultivos y pastos, localizados en los siguientes municipios y sectores aledaños:

Boyacá: Aquitania, Campohermoso, Chinavita, Garagoa, Guateque, La Capilla, Miraflores, Pachavita, Somondoco, Sutatenza, Tenza, Páez, Ramiriquí, Firavitoba, Ciénaga, Soracá, Sachica
Cauca: Totoró, Miranda, Inza
Cundinamarca: Gama, Manta, Tibita, Venecia, Fusagasuga, Junín, Cota, Guasca, Gacheta, Guatavita, Tocancipá,
Santander: Valle de San José, Onzaga, Pinchote, San Joaquín, Macaravita, San Miguel, Mogotes, San Gil, San José de Miranda, Curití, Enciso, Carcasí, Málaga, Cepita, Capitanejo, Cerrito y Molagavita
Norte de Santander: Chitaga, Silos, Ragonvalia, Chinacota, Cáchira, Los Patios, La Playa, Abrego, Ocaña
Valle del Cauca: Candelaria, Tulua y San Pedro

Especial atención para el Parque Nacional Natural Cocuy

REGIÓN ORINOQUIA

ALERTA ROJA INCENDIOS DE LA COBERTURA VEGETAL

Amenaza **muy alta** de ocurrencia de incendios de la cobertura vegetal en zonas de bosques, cultivos y pastos, localizados en los siguientes municipios y sectores aledaños:

Arauca: Tame, Fortul y Cravo Norte
Casanare: Paz de Ariporo, Orocué, Hato Corozal y Támara
Meta: Barranca de Upiá

ALERTA NARANJA DESLIZAMIENTOS DE TIERRA

Cundinamarca: amenaza **moderada** por deslizamientos de tierra en áreas inestables en jurisdicción de los municipios de Guayabetal y Medina.

Meta: amenaza **moderada a alta** por deslizamientos de tierra en áreas inestables en jurisdicción de los municipios de Acacias, Cubarral, El Calvario, El Castillo, Restrepo y Villavicencio.

ALERTA NARANJA INCENDIOS DE LA COBERTURA VEGETAL

Amenaza **moderada** de ocurrencia de incendios de la cobertura vegetal en zonas de bosques, cultivos y pastos, localizados en los siguientes municipios y sectores aledaños:

Casanare: Aguazul, Pore, San Luis de Palenque, Tauramena, Trinidad, Villanueva, Yopal, Nunchia,
Meta: Puerto Gaitán, Puerto Lleras, La Macarena, Mapiripán, Puerto Concordia, Puerto Rico, Vistahermosa, Villavicencio y Puerto López
Vichada: Puerto Carreño, Cumaribo, La Primavera y Santa Rosalía

Especial atención para el Parque Nacional Natural El Tuparro

REGIÓN PÁCIFICA

ALERTA ROJA INCENDIOS DE LA COBERTURA VEGETAL

Amenaza **alta a muy alta** de ocurrencia de incendios de la cobertura vegetal en zonas de bosques,

Nariño: Tumaco

ALERTA NARANJA DESLIZAMIENTOS DE TIERRA

Chocó: se pronostica amenaza moderada a alta por deslizamientos de tierra en áreas inestables en jurisdicción de los municipios de Alto Baudó (Pie De Pato), Atrato (Yuto), Bajo Baudó (Pizarro), Cértegui, Condoto, El Cantón Del San Pablo (Managrú), Istmina, Medio Baudó (Boca De Pepé), Medio San Juan (Andagoya), Nóvita, Nuquí, Quibdó, Río Iró (Santa Rita), Río Quito (Paimadó), Tadó y Unión Panamericana (Ánimas).

ALERTA NARANJA NIVELES ALTOS EN EL RÍO ATRATO Y SUS PRINCIPALES AFLUENTES

Continúan las fluctuaciones de los niveles, en la cuenca media y baja del río Atrato, debido a las fuertes precipitaciones registradas en los últimos días; para el día de hoy se espera un leve descenso del nivel del río Atrato a la altura de Quibdó, por lo que se recomienda especial atención en zonas bajas comprendidas entre Quibdó y Río Sucio (Chocó).

REGIÓN AMAZÓNICA

ALERTA NARANJA INCENDIOS DE LA COBERTURA VEGETAL

Amenaza **moderada** de ocurrencia de incendios de la cobertura vegetal en zonas de bosques, cultivos y pastos, localizados en los siguientes municipios y sectores aledaños:

Guaviare: San José de Guaviare

MAR CARIBE

ALERTA AMARILLA OLEAJE Y VIENTO

Se prevén vientos entre 20 y 25 nudos (37 – 46 km/h) lo cual mantendrá altura del oleaje entre 3.0 y 4.0 m, en amplios sectores del centro y Oriente del mar Caribe. Se recomienda a pescadores y usuarios de pequeñas embarcaciones consultar con las Capitanías de Puerto, antes de zarpar.

ALERTA AMARILLA TIEMPO LLUVIOSO

Se alerta para el día de hoy tiempo lluvioso mar adentro hacia el Occidente del Caribe colombiano, en especial en el Archipiélago. Se recomienda a embarcaciones de poco calado consultar con las Capitanías de Puerto antes de zarpar ante inminente tempestad.

OCÉANO PACÍFICO

ALERTA AMARILLA TIEMPO LLUVIOSO

Para el día de hoy se estima tiempo lluvioso hacia el Norte del Pacífico colombiano en especial cerca al litoral. Se recomienda a los usuarios de pequeñas embarcaciones consultar con las Capitanías de puerto antes de zarpar.

ALERTA ROJA. PARA TOMAR ACCIÓN Advierte a los sistemas de prevención y atención de desastres sobre la amenaza que puede ocasionar un fenómeno con efectos adversos sobre la población, el cual requiere la atención inmediata por parte de la población y de los cuerpos de atención y socorro. Se emite una alerta sólo cuando la identificación de un evento extraordinario indique la probabilidad de amenaza inminente y cuando la gravedad del fenómeno implique la movilización de personas y equipos, interrumpiendo el normal desarrollo de sus actividades cotidianas.

ALERTA NARANJA. PARA PREPARARSE Indica la presencia de un fenómeno. No implica amenaza inmediata y como tanto es catalogado como un mensaje para informarse y prepararse. El aviso implica vigilancia continua ya que las condiciones son propicias para el desarrollo de un fenómeno, sin que se requiera permanecer alerta.

ALERTA AMARILLA. PARA INFORMARSE Es un mensaje oficial por el cual se difunde información. Por lo regular se refiere a eventos observados, reportados o registrados y puede contener algunos elementos de pronóstico a manera de orientación. Por sus características pretéritas y futuras difiere del aviso y de la alerta, y por lo general no está encaminado a alertar sino a informar.

CONDICIONES NORMALES La información que se suministra se encuentra dentro de los rangos normales.

°C: grados Celsius

m: metros

mm: milímetros

msnm: metros sobre nivel del mar

KPH: kilómetros por hora

GOES: Geostationary Operational Environmental Satellites (Satélite Geoestacionario Operacional Ambiental).

GOES-13 es el designado GOES-Este, localizado en 75° W sobre el ecuador geográfico.

PNN: Parque Nacional Natural

SFF: Santuario de Fauna y Flora

Ricardo Lozano Picón, Director General
Julián Corrales, Jefe Oficina del Servicio de Pronósticos y Alertas
Juan Francisco Alameda, Coordinador de Alertas Ambientales

Profesionales en turno:
Jhon VALENCIA, Claudia TORRES, Julie TOBÓN, Freddy GARRIDO, Gloria ARANGO, Eliana RINCÓN y Mauricio TORRES.

Internet: <http://www.ideam.gov.co>
Correos electrónicos: servicio@ideam.gov.co, alertasideam@ideam.gov.co
Carrera 10 N° 20 - 30 ** Piso 9, Bogotá, D.C.
Teléfono: 3421586.